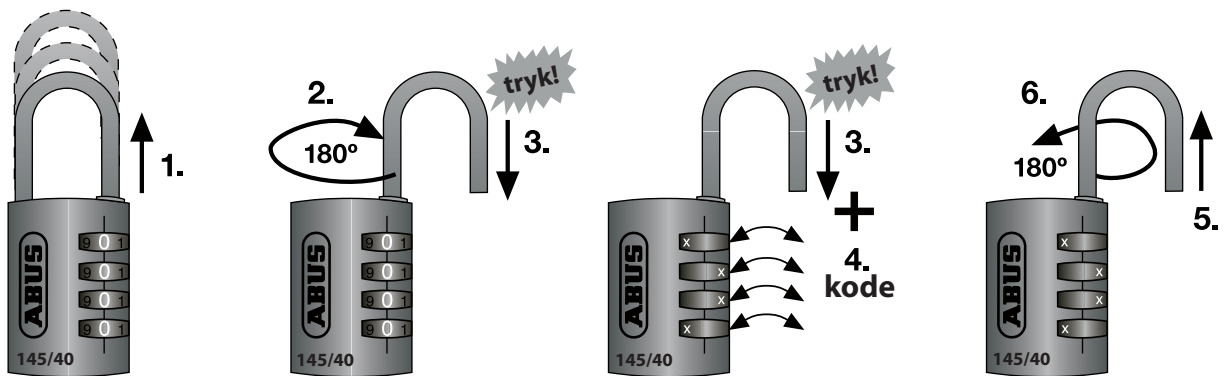


# Serie 145



1. Stil koden (er fra fabrikken indstillet til at åbne med kode "0-0-0-0") og træk bøjlen op
2. Drej bøjlen 180° og tryk den ned
3. Hold bøjlen nedtrykket
4. Indstil den nye kode
5. Løft bøjlen
6. Drej bøjlen de 180° tilbage og tryk den ned. Drej kodehjulene væk fra den indstillede kode. Nu er hængelåsen låst

Hængelåsen kan nu åbnes med din egen valgte kode